

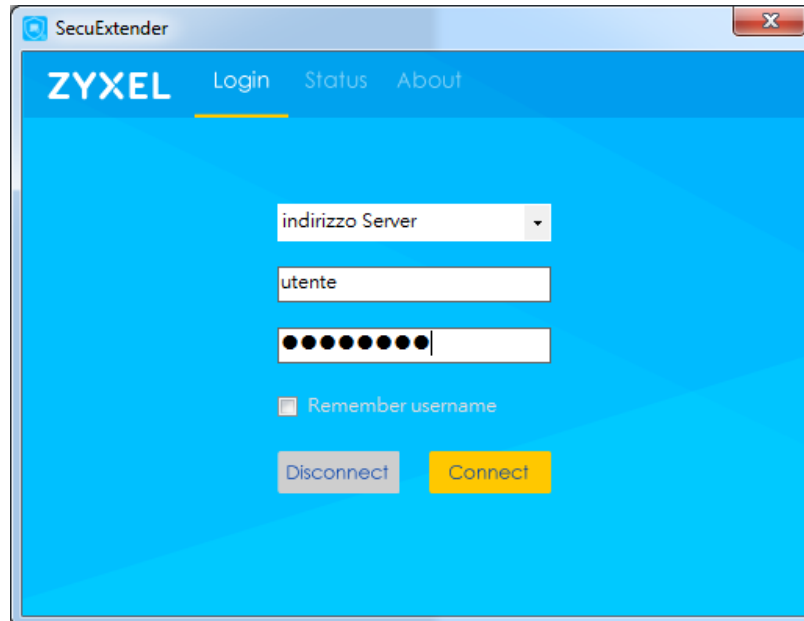


Configurazione Client VPN



Accesso al client:

Il client si presenta con sezione dedicata alla struttura di destinazione, utente e password.

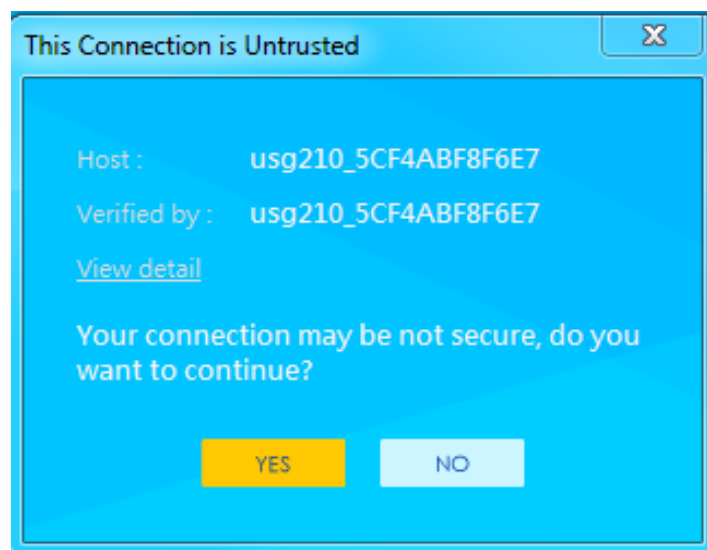


Indirizzo: indirizzo server

L'utente: user

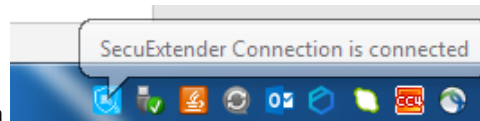
Password: viene fornita tramite SMS

Cliccando su "Connect" il tunnel viene aperto, procedere con YES al popup sotto.



A connessione effettuata, nel systemTray compare icona azzurra

Per disconnettere la sessione, con tasto destro sull'icona, scegliere "Disconnect".



Per richieste di assistenza: assistenza@rbsistemi.it specificando indirizzo del server, utente e sistema operativo.

